

KIRIO_I-SIZE_WK_IM_R1
BH012321i

WILLIAMKENT

1733

WILLIAMKENT

4, rue de la ferme
BP 30130
68705 Cernay cedex
FRANCE

N° Cristal : 0 969 320 658

Fabriqué en Chine

KIRIO

i-Size

i-Size | 40-150 cm

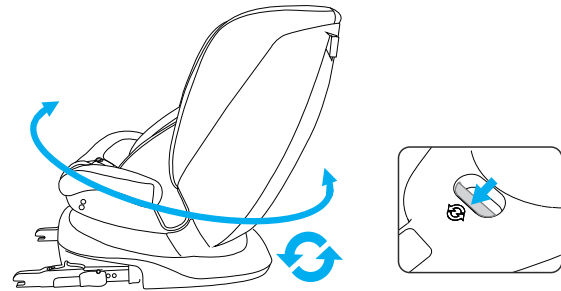
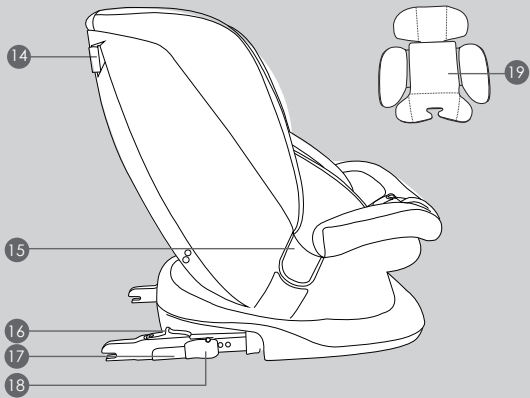
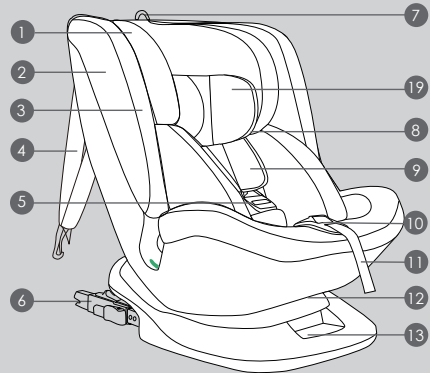
WILLIAMKENT

1733

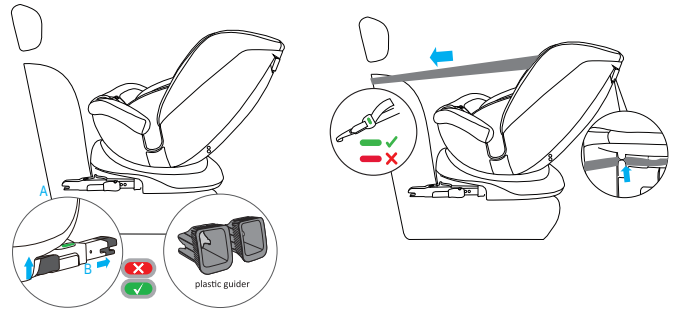


Guide d'utilisation



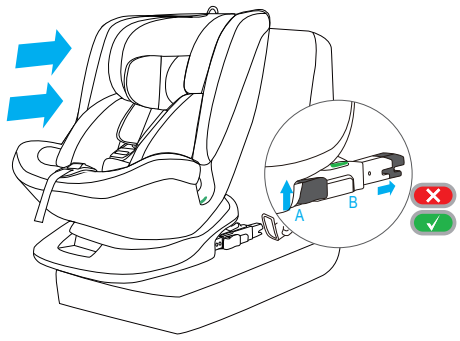


1a

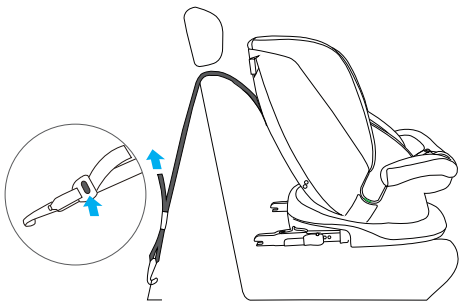


1b

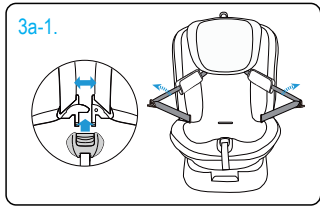
1c



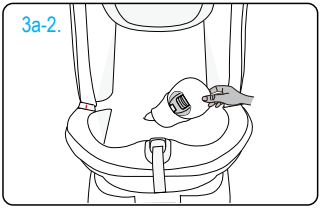
2a



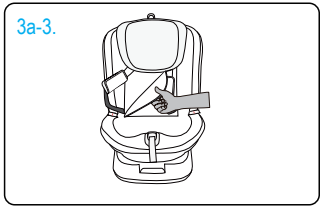
2b



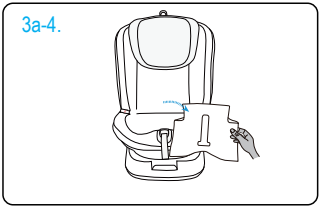
3a-1.



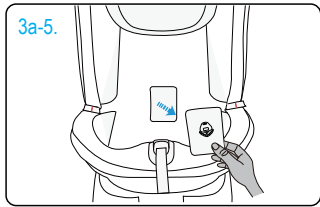
3a-2.



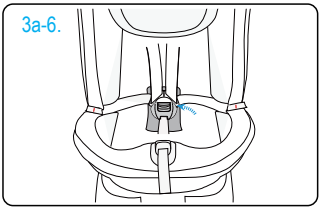
3a-3.



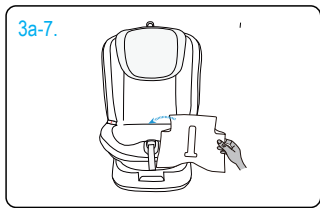
3a-4.



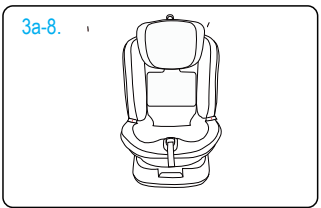
3a-5.



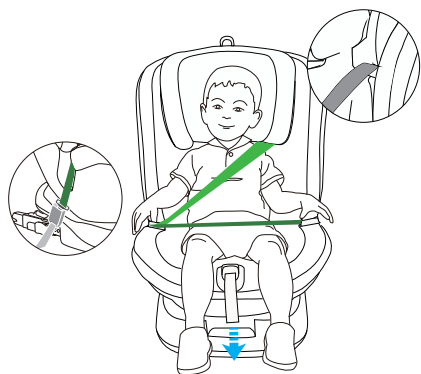
3a-6.



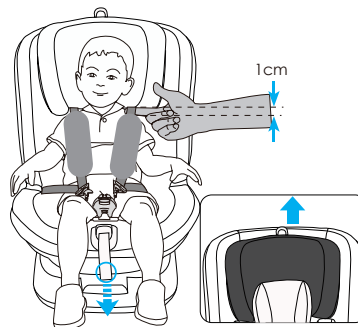
3a-7.



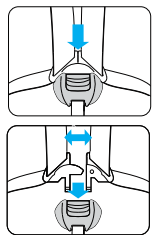
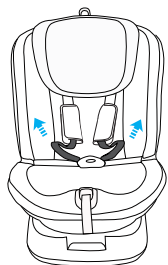
3a-8.



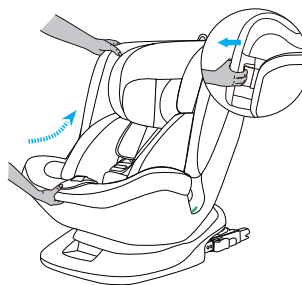
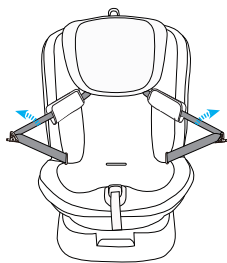
3b



4b



4a

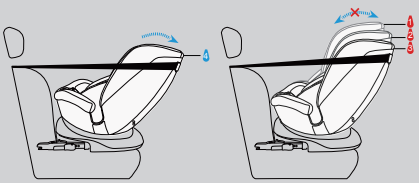
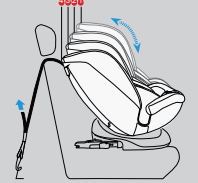








4c



5a

6a. 40-60 cm	6b. 61-105 cm	6c. 76-150cm
		

<p data-bbox="112 668 140 686">7a.</p> 	<p data-bbox="558 668 586 686">7b.</p> 
<p data-bbox="156 921 256 963">   40-105 cm </p>	<p data-bbox="619 921 718 963">     76-150 cm </p>

Dos à la route / Rearward facing / Entgegen der Fahrtrichtung
Tegen de rijrichting in / In senso contrario di marcia
Posición en el sentido contrario a la marcha
Instalação no sentido inverso da marcha

Face à la route / Forward facing
In Fahrtrichtung / Met de rijrichting mee
In senso di marcia
Posición en el sentido de la marcha
Instalação no sentido da marcha

Remarques

Veillez lire attentivement ces instructions avant l'utilisation et conservez-les avec votre siège-auto de pour référence ultérieure. La sécurité de votre enfant peut être mise en danger si vous ne suivez pas ces instructions.

Le siège auto Kirio i-Size convient aux enfants de 40 à 150 cm (soit de la naissance à 12 ans environ).

40-105cm	<i>ISOFIX + Top-Tether + harnais (installation dos à la route)</i>
76-105cm	<i>ISOFIX + Top-Tether + harnais (installation face à la route)</i>
100-150cm	<i>Ceinture 3 points du véhicule ou ISOFIX + Ceinture 3 points du véhicule (installation face à la route)</i>

ATTENTION ! NE PAS PLACER LE SYSTÈME DE RETENUE POUR ENFANTS DOS À LA ROUTE SUR DES SIÈGES POURVUS D'UN AIRBAG FRONTAL SANS L'AVOIR DÉCONNECTÉ AU PRÉALABLE.

Avertissements

Veillez lire attentivement ces instructions avant l'utilisation, une mauvaise installation du système de retenue pourrait entraîner de graves conséquences pour l'enfant.

Ce système de retenue est homologué selon la norme ECE R129/03 pour des enfants dont la taille est comprise entre 40 et 150cm.

Ne pas utiliser ce siège auto en position face à la route avant l'âge de 15 mois.

Utilisez la position dos à la route aussi longtemps que possible.

Ne laissez jamais votre enfant dans le siège auto sans surveillance.

Lors de l'utilisation du siège auto en position face à la route, il est conseillé d'avancer le siège du véhicule se trouvant devant le siège auto le plus en avant possible.

Le siège-auto peut être utilisé sur tous les sièges des véhicules homologués i-Size (vérifier la notice d'utilisation du véhicule) et sur les sièges des véhicules indiqués dans la « Liste de compatibilité des véhicules » fournie avec le siège-auto. Pour connaître les positions appropriés dans la voiture, lisez le manuel du véhicule.

Protégez le système de retenue pour enfants contre tout contact direct avec la lumière du soleil, les pièces en plastique et en métal pourraient chauffer et

brûler votre enfant.

Gardez le système de retenue pour enfants éloigné des liquides corrosifs, des peintures ou des solvants qui pourraient endommager le siège.

Lorsque le dispositif est utilisé avec une ceinture de sécurité, il doit être uniquement utilisé dans les véhicules équipés de ceintures de sécurité 3 points homologués conformément au Règlement ECE n°16 ou à d'autres normes équivalentes.

Veillez à ce que toutes les sangles retenant le dispositif de retenue au véhicule soient tendues, que toutes les sangles retenant l'enfant soient correctement ajustées et que les sangles ne soient pas vrillées.

En cas d'accident, le système de retenue pour enfants doit être remplacé, même s'il n'est pas visiblement endommagé. Le produit peut présenter des dommages internes non visibles pouvant compromettre la sécurité de l'enfant.

Arrêtez-vous pour faire des pauses pendant votre voyage afin que l'enfant puisse se promener et jouer hors du système de retenue. Il n'est pas conseillé de voyager plus de 2 heures sans s'arrêter pour une pause. Pour les bébés, ce conseil est particulièrement important.

La housse textile est un élément essentiel du système de retenue pour enfants. N'utilisez jamais ce siège auto sans sa housse et ne la remplacez que par une housse recommandée par le fabricant.

Les éléments rigides et les pièces en matière plastique du dispositif de retenue pour enfants doivent être situés et installés de telle manière qu'ils ne puissent pas, dans les conditions normales d'utilisation du véhicule, se coincer sous un siège mobile ou dans la porte du véhicule.

Il est dangereux de modifier ou de compléter le dispositif en quoi que ce soit sans l'agrément de l'autorité compétente, ou à ne pas suivre scrupuleusement les instructions concernant l'installation fournies par le fabricant du dispositif de retenue pour enfants.

Veillez à ce que les sangles sous-abdominales soient portées aussi bas que possible, pour bien maintenir le bassin.

Veillez à ce que les bagages et autres objets susceptibles de causer des blessures à l'occupant du siège en cas de choc soient solidement arrimés.

Attachez toujours le dispositif de retenue pour enfants même lorsque votre enfant n'y est pas installé. Un siège auto non-attaché peut devenir un projectile en cas de choc.

Toujours vérifier qu'il n'y a pas de débris alimentaires ou autres dans la boucle du harnais ou dans l'ajusteur central.

Veillez à ne pas installer l'enfant avec des vêtements trop volumineux en hiver.

Toujours privilégier les places assises arrières même lorsque le code de la route autorise une installation à l'avant.

Si vous avez un doute concernant l'installation et la bonne utilisation de votre siège veuillez contacter le revendeur ou le fabricant du dispositif de retenue pour enfants.

Votre siège auto Kirio i-Size

1. Appui-tête
2. Coque
3. Absorbeur d'énergie latéral (x2)
4. Sangle Top-Tether
5. Boucle
6. Connecteur Isofix (x2)
7. Manette de réglage de l'appui-tête
8. Guide ceinture diagonale (x2)
9. Harnais 5 points
10. Bouton de l'ajusteur central
11. Sangle de l'ajusteur
12. Bouton d'inclinaison
13. Bouton de rotation
14. Guide Top-Tether (x2)
15. Guide ceinture ventrale (x2)
16. Bouton de déblocage du connecteur Isofix (x2)
17. Indicateur de verrouillage du connecteur Isofix (x2)
18. Levier de déploiement du connecteur Isofix (x2)
19. Coussin réducteur

Installation dos à la route

40-105 cm, ISOFIX + Top-Tether + harnais

Ce siège auto doit être uniquement installé dans un véhicule équipé de fixations ISOFIX et d'un point ancrage Top-Tether. Veuillez vous référer au manuel d'utilisation de votre véhicule. Installez toujours votre siège auto à l'aide des connecteurs Isofix en combinaison avec le Top-Tether.

Ces véhicules ont généralement des éléments en plastique qui guideront les connecteurs Isofix du siège auto dans leurs positions correctes. Si votre véhicule ne possède pas ces éléments de guidage, vous pouvez utiliser les guides en plastique fournis avec le siège auto.

1a. Appuyez sur le bouton (13) pour orienter le siège en position dos à la route.

1b. Déployez les **connecteurs Isofix (6)** de chaque côté du siège à leurs longueurs maximales en tirant le **levier (18)**.

Connectez-les aux ancrages Isofix jusqu'à ce que vous les entendiez s'enclencher. La fenêtre d'affichage du bouton (17) passera du rouge au vert. Poussez le siège auto contre le dossier de la banquette du véhicule. Assurez-vous que les deux connecteurs Isofix sont dans la même position (même longueur) une fois le siège poussé contre la banquette.

1c. Appuyez sur le bouton du régulateur et tirez-le vers le haut, libérez le Top-Tether à une longueur appropriée. Placez la sangle supérieure dans l'une des rainures de guidage (14). Connectez le Top-Tether au point d'ancrage prévu à cet effet dans le véhicule et marqué du symbole:



Enfin, tendez la sangle du Top-Tether jusqu'à ce que le voyant vert s'affiche sur l'indicateur. La sangle doit passer par-dessus le dossier du siège du véhicule. Si nécessaire, soulevez l'appui-tête ou retirez-le.

Installation face à la route

76-105 cm, ISOFIX + Top-Tether + harnais

2a. Appuyez sur le bouton (13) pour orienter le siège face à la route. Suivez les étapes 1b pour mettre en place les connecteurs Isofix.

2b. Connectez le Top-Tether au point d'ancrage prévu à cet effet dans le véhicule marqué du symbole:



Enfin, serrez la sangle du système Top-Tether jusqu'à ce que le voyant vert s'affiche sur l'indicateur.

100-150 cm, ceinture 3 points du véhicule ou ISOFIX + ceinture 3 points du véhicule

RANGEMENT DU HARNAIS:

Lorsque l'enfant a atteint la taille de 100 cm, le harnais doit être rangé et l'enfant attaché avec la ceinture 3 points du véhicule.

3a. Pour ranger le harnais, il doit d'abord être complètement desserré, en plaçant les sangles du harnais dans le compartiment derrière le dossier de la housse. Soulevez la housse sous le coussin et rangez les parties de la boucle dans le logement sans l'assise de la housse puis remettez la housse en place sur le siège.

3b. Placez votre enfant dans le siège d'auto et assurez-vous qu'il est bien assis. Passez la ceinture diagonale du véhicule dans le guide-ceinture supérieur (8) et la ceinture ventrale dans le guide-ceinture inférieur (15).

Verrouillez la ceinture dans la boucle de ceinture de sécurité du véhicule en vous assurant qu'elle est bien enclenchée. Assurez-vous que la ceinture correctement tendue, en tirant doucement sur la partie diagonale de la ceinture avant de placer la ceinture sur la poitrine de l'enfant.

AVERTISSEMENT ! Assurez-vous que la ceinture n'est pas vrillée.

Attacher l'enfant dans le siège auto à l'aide du harnais

Ce système de retenue pour enfant permet un placement de l'enfant dans le siège et un réglage des sangles facilités.

4a. Desserrez le harnais en appuyant sur le bouton de l'ajusteur central (10) et en tirant sur les sangles d'épaules du harnais. Ouvrez la boucle (5) en appuyant sur le bouton rouge. Déplacez les extrémités des harnais de chaque côté du siège afin de pouvoir placer l'enfant dans le siège.

4b. Positionnez l'enfant sur le siège puis assemblez les brins des bretelles et introduisez-les dans la boucle, vous devez entendre un 'clic'.

Pour régler l'appui-tête (1), tirez la manette (7) sur le dessus de l'appui-tête. Il doit être réglé à la bonne hauteur, cela signifie que le harnais du siège auto doit se situer environ 1 cm au-dessus des épaules de l'enfant.

Tendez le harnais en tirant sur la sangle inférieure A (11), il doit être bien ajusté au corps l'enfant.

4c. Une fois l'enfant correctement attaché, vous pouvez incliner le siège en appuyant sur le levier (12) dans la position souhaitée. Pour sortir l'enfant du siège, suivez cette procédure en sens inverse (4b).

Veillez-vous assurer que l'enfant sort du véhicule du côté de la chaussée.

5a. Les protections d'épaules sont démontables pour faciliter leur nettoyage.

AVERTISSEMENT ! Assurez-vous que les sangles ne sont pas vrillées. La boucle du harnais doit être correctement verrouillée et les sangles doivent être bien ajustées au corps de l'enfant.

COUSSIN RÉDUCTEUR

6. Le coussin réducteur (19) est conçu pour offrir plus de confort, de stabilité et une position plus adaptée aux tout-petits. Le

coussin réducteur peut être utilisé jusqu'à ce que l'enfant atteigne la taille de 60 cm ou jusqu'à ce qu'il le dépasse.

INCLINAISON DU SIÈGE AUTO

7a. Position dos à la route, de 40 à 105 cm

Le siège auto doit être incliné au maximum avant d'être positionné dos à la route. Seule la position 4 doit être utilisée dos à la route.

7b. Position face à la route, de 76 à 150 cm

Une fois l'enfant bien attaché, vous pouvez incliner le siège dans la position désirée en actionnant le levier d'inclinaison (12). Les 4 positions d'inclinaison peuvent être utilisées.

Entretien

Mise en place / retrait de la housse

La housse du siège auto est très facile à retirer. Il y a deux points de fixation pour la housse à l'avant. Détachez simplement ces points, puis tirez doucement sur la partie avant de la housse.

Sur les côtés du siège, des pièces en plastique sont utilisées pour fixer la housse. Tirez-les doucement pour retirer la housse. Pour remettre la housse en place, suivez simplement le même processus dans le sens inverse. Insérez les pièces plastiques dans les fentes latérales.

Nettoyage

La housse peut être lavé en machine avec un détergent doux et à une température maximale de 30°C. Veuillez consulter les instructions de lavage sur l'étiquette d'entretien de la housse.

Ne pas sécher en machine car cela pourrait faire en sorte que le rembourrage s'éloigne du tissu.

N'exposez pas la housse au soleil pendant des périodes prolongées. Lorsque le siège n'est pas utilisé, couvrez-le ou rangez-le dans le coffre du véhicule. Les pièces en plastique peuvent être nettoyées avec un chiffon humide et un détergent neutre.

Nettoyage

La housse peut être lavé en machine avec un détergent doux et à une température maximale de 30°C.

Veuillez consulter les instructions de lavage sur l'étiquette d'entretien de la housse.

Ne pas sécher en machine car cela pourrait faire en sorte que le tissu se détache du rembourrage.

N'exposez pas la housse au soleil pendant des périodes prolongées. Lorsque le siège n'est pas utilisé, couvrez-le ou rangez-le dans le coffre du véhicule. Les pièces en plastique peuvent être nettoyées avec un chiffon humide et un détergent neutre.

Liste des véhicules compatibles

Liste des véhicules homologués pour le Kirio i-Size à condition qu'ils soient équipés de points d'ancrage ISOFIX. Le siège auto Kirio i-Size peut s'installer aux positions indiquées dans les véhicules énumérés ci-après, à condition que des points d'ancrage ISOFIX soient installés et disponibles.

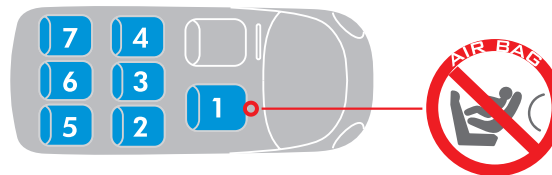
Les places assises de véhicules non listés peuvent également convenir pour accepter ce système de retenue, nous n'avons pas encore testé leur compatibilité avec le siège auto Kirio i-Size.

En cas de doute, contactez le fabricant du dispositif de retenue ou votre revendeur.

Les points d'ancrage ISOFIX sur le siège passager (position 1) peuvent être proposés en option dans certains véhicules, cette position peut donc ne pas être disponible selon le modèle de votre véhicule.

L'installation aux positions 2 et 4 peut limiter l'espace disponible aux places avant, vérifiez toujours que cet espace est suffisant pour les occupants des sièges avant.

ATTENTION ! NE PAS PLACER LE SYSTÈME DE RETENUE POUR ENFANTS DOS À LA ROUTE SUR DES SIÈGES POURVUS D'UN AIRBAG FRONTAL SANS L'AVOIR DÉCONNECTÉ AU PRÉALABLE.



Y= Année de construction

Y Positions

ALFA ROMEO *

MiTo (Facelift 2013)	2008	24
Giulietta (Facelift 2013)	2010	24

AUDI *

A1 3/5 (Facelift 2015)	2012	24
A3 (8V)	08/12	24
A3 Sportsback (8V)	2013	24
A4 Avant (Facelift 2011)	2007	24
A6 Avant (Facelift)	2014	24
A8 (4H)	02/10-2013	24
SQ5 (8R)	01/13	24
Q3 (Facelift 2014)	2011	24
Q5 (Facelift 09/12)	2008	24
Q7	06/15	23457

BMW *

1 (E81)	5/07-2012	24
1 (E81) 4	5/07-2012	24
1 (E82)	2007	24
1 (E87)	03/07-2012	24
1 (E88)	2008	124
1 (F20)	09/11	24
1 (F21)	06/12	24
2 (F45) Active Tourer	03/14	24
2er (F46) Grand Tourer	03/15	24
3 (E90)	2005	24
3 (E92)	2005	24
3 (F30)	02/12	24
3 (F31)	09/12	24
3 GT (F34)	06/13	24
3 Touring (E91)	09/08-2012	24
4 (F32)	2013	24
4 (F36) Grand Coupe	2014	24
5 GranTurismo (F07)	08/09	24
5 Touring (F11)	06/10-2013	24
5 Touring (F11) (Facelift)	07/13	24
5 Touring (E61)	2003-2010	24
7 (E65) (Facelift 2005)	2001-2008	24

Y Positions

7 (F01)	11/08-2012	24
7 (7L) (Facelift)	07/12	24
M5 (F10)	11/11	24
Mini 2 (R56) (Facelift)	11/06	24
Mini (F55) 5	10/14	24
Mini (F56) 3	03/14	24
Mini Clubman (R55)4	09/07	24
Mini Countryman(UKLX)(R60)4	09/10	24
Mini Countryman(UKLX)(R60)5	09/10	24
Mini Countryman(R60)5(Facelift)	10/12	24
X1 (E84)	10/09-2012	24
X1 (E84) (Facelift)	06/12	24
X3 (E83)	01/04-2010	24
X3 (F25)	11/10	24
X5 (E53)	1999-2006	24
X5 (X70_E70)	03/07-2013	24
X5 (F15)	2013	24
X6 (E71) 1,35m	2008-2012	24
X6 (X6_E71) (Facelift)	06/12	24
Z4 ;	2002	ISOFIX 1

CHEVROLET *

Aveo (T250)	2006	24
Aveo (KL1T)	09/11	24
Captiva (KLAC)	10/06	24
Captiva (KLAC)(Facelift)	2011	24
Cruze (KL1J)	08/11	24
Cruze SW (KL1J)	09/12	24
Cruze (EB)	2012	24
HHR (2LT)	02/08	24
Malibu	2011	24
Matiz II (KLAK)	2005	24
Orlando (KL1Y)	03/11	24
Spark (KL1M)	03/10	24
Spark (KL1M) (Facelift)	01/13	24
TRAX (KL1B)	04/13	24
Volt (D1JCI)	10/11	24

CITROEN *

Berlingo Multispace (Facelift 2012)	2008	24
Berlingo II (F) (Facelift)	04/12	24

Y Positions

C-Crosser (V)	06/07-2012	24
C1	2012	24
C3 (F)	01/10-03/13	24
C3 Picasso (SH)	2009	24
C4 (L)	2004-2010	24
C4 (L) 3	2004-2010	24
C4 II (N)	10/10	24
C4 Aircross (B)	06/12	24
C4 Grand Picasso (U)	11/06-1010	234
C4 Grand Picasso (U)(Facelift)	11/10-2013	234
C4 Grand Picasso	2013	234
C4 Picasso (U)	10/06-10/10	234
C4 Picasso (U) (Facelift)	10/10	234
C4 Picasso singleseats (3)	10/10	234
C4 Picasso	2013	234
C5 Tourer (R)	04/08-2010	24
C5 Tourer (R)(Facelift)	12/10	24
DS3 (S)	03/10	24
DS3 (S)	03/13	24
DS4 (N)	03/11	24
DS5 (K)	03/12	24
Jumpy	2012	24
Nemo (A)	2007	24

DACIA *

Dokker (SD)	02/13	234
Lodgy (SD)	06/13	24
Logan MCV (SR)	06/13	24
Sandero (SD)	06/08-2012	24
Sandero II (SR)	11/12	24

FIAT *

500 (312)	10/07	24
500L (312)	10/12	24
Bravo (198)	07/07	24
Chroma (194)	05/05	24
Doblo (263)	02/10	24
Freemont (JC)	09/11	24
Grande Punto (199)	01/06	24
Idea (350)	2003	24

Y Positions

FORD *

Panda (319)	03/12	24
Punto (199) 3(Facelift)	02/12	24
Qubo (255)	02/08	24

B-Max	06/12	24
C-Max	2010	24
Fiesta	2012	24
Focus	2011	24
Focus Turnier	2015	24
Galaxy (Facelift 2010)	2006	234
Kuga	2008-2012	24
Kuga	2013	24
Mondeo Estate (Ba7) (Facelift)	2010	24
Mondeo (Facelift 2010)	2007-2014	24
Mondeo ;	2014	24
S-MAX (Facelift 2010)	2006	234
Tourneo Custom	2012	236

GEELY EMGRAND *

EC7	2011	24
-----	------	----

HONDA *

Accord (Facelift 2011)	2008	24
Civic	2006-2011	24
CRV (Facelift 2011)	2006	24
CRV (Facelift 2010)	2006-2012	234
CR-V (Facelift)	2015-2017	234

HYUNDAI *

Genesis (Bk38)	09/10	24
Getz (TB)	2005-2009	24
i10 (PA) (Facelift)	02/11-2013	24
i20 (PBT) 3(Facelift)	06/12	24
i20 (PBT) 5(Facelift)	06/12	24
i30 (FD)	07/07-2010	24
i30 (FDH)	07/10-2012	24
i30 CW (FD)	2008-2010	24
i30 CW (FDH)	2010-2012	24
i40 CW (VF)	06/11	24
ix20 (JC)	11/10	24
ix35 (ELH)(Facelift 2013)	2009-2015	24
Santa Fe (CM) (Facelift)	01/10-2011	24

	Y	Positions
JAGUAR *	Santa Fe (DM)	09/12 ②④
	Veloster (FS)	04/11 ②④
KIA *	XF	2011 ②④
	F-Pace (761)	2016 ②④
	XF (X260)	2015 ②④
LAND ROVER *	Carens (RP)	03/13 ②④
	Cee'd (ED) (Facelift)	10/10 ②④
	Cee'd sw (ED) (Facelift)	2009 ②④
	Cee'd sw (JD) (Facelift)	09/12 ②④
	Picanto (SA)	04/04 ②④
	Pro Cee'd (ED)(Facelift)	01/11 ②④
	Rio	2011 ②④
	Sorento (XM) (Facelift)	10/12 ②④
	Soul (AM)	2008-2011 ②④
	Soul (AM) (Facelift)	10/11 ②④
	Sportage (JES)	01/08 ②④
Sportage (SL)	08/10 ②④	
LEXUS *	Discovery 4	2006-2013 ②④
	Freelander II	2006-2013 ②④
MAZDA *	CT 200h (A10(A))	03/11 ②④
	RX (HAL1)	04/09 ②④
	RX 450h (HAL1(A))	07/12 ②④
MAZDA *	2 (DE)	09/07 ②④
	2 (DEE) (Facelift)	10/10 ②④
	3 (BK)	11/03 ②④
	3 (BL)	01/09 ②④
	3 (BL) (Facelift)	09/11 ②④
	3 MPS (BL)	10/12 ②④
	5 (CR1)	2008 ②④
	5 (CW)	10/10 ②④
	5 (CW) (Facelift)	03/13 ②④
	6 (GG)	01/02 ②④
	6 (GJ)	02/13 ②④
	6 (GH)	02/08 ②④

	Y	Positions
MERCEDES *	6 (GH)(Facelift)	2010 ②④
	6 Sport (GY)	01/02 ②④
	CX-5 (KE)	04/12 ②④
	CX-7 (ER)	08/07 ②④
	CX-7 (ER) (Facelift)	10/09 ②④
MERCEDES *	A	05/05 ②④
	B (Facelift 2008)	06/05 ②④
	B	2011 ②④
	Murano (Z51) (Facelift)	01/12 ②④
	Navara(D40)(Facelift)(Crew Cab)	04/10 ②④
	Note (E11) (Facelift)	2009-2013 ②④
	Pixo (HF)	2009-2013 ②④
	Pulsar	2014 ②④
	C(Facelift 2004)	2000-2007 ②④
	C (W204)	2007 ②④
	C (S204)	2007 ②④
	C	2011 ②④
	C (204)	03/11 ②④
	C (S205)	2014 ②④
	E (W212 ; S212)	2009 ②④
	E (C207)	2009 ②④
	GLK	2008 ②④
G-Klasse (G55 AMG) (Facelift)	2007 ②④	
GLA (X156)	2014 ②④	
GLK (Facelift 2013)	08/08 ②④	
ML (W164)	07/05 ②④	
R (W251/V251)	12/05 ②④⑤⑦	
Sprinter	2013 ②③	
V-Klasse	2014 ②④⑤⑥⑦	
MG *	6	2011 ②④
NISSAN *	Juke (F15)	10/10 ②④
	Leaf (ZEO)	04/12 ②④
	Micra (K12)	2003-2005 ②④
	Micra (K13)	11/10-2013 ②④
	Micra C+C (K12)	09/05-2009 ②④
	Murano (Z51)	09/08-2011 ②④

	Y	Positions
Qashqai+2 (J10)(Facelift)	03/10	②④
Qashqai	2015	②④
Qashqai (Facelift 2010)	12/06-11/13	②④
X-TRAIL (T31)	06/07-2010	②③④
X-TRAIL 5 + 7	2014	②④
MITSUBISHI *		
ASX (Facelift 2012)	2010	②④
INFINITI *		
M35h (Y51H)	09/11	②④
OPEL *		
Adam (S-D)	01/13	②④
Agila (H-B)	04/08-2012	②④
Ampera (D1JOI)	11/11	②④
Astra J (PJ-SW)	12/09-2012	②④
Astra J GTC (PJ-SW)	01/12	②④
Astra J Sports Tourer(PJ-SW)	11/10-2012	②④
Astra Sports Tourer(Facelift 2012)	2009	②④
Astra (Facelift 2012)	2009	②④
Antara (L-A) (Facelift)5	2010	②④
Corsa D (S-D) 3(Facelift)	01/11	②④
Corsa D (S-D) (Facelift)	01/11	②④
Insignia (OG-A) 5(Facelift)	08/11	②④
InsigniaS Tourer(Facelift 2011) (OG-A) 08/11		②④
InsigniaS Tourer(Facelift 2013)	2009	②④
Meriva B (S-D)	06/10	②④
Mokka (E-V)	10/12	②④
Zafira B (A-H)	2005-2008	②④
Zafira B (A-H) (Facelift)	2008-2012	②④
Zafira C Tourer(P-J SW)	01/12	②④
PEUGEOT *		
107	2012	②④
207 (W)	05/06-2009	②④
207 CC (W)	2007	①
207 SW (W)	05/06-06/09	②④
207 SW (W) (Facelift)	06/09-2013	②④
208 (C) 3	04/12	②④
208 (C) 5	04/12	②④
308 (4)	09/07	②④
308 (4) (Facelift)	05/11	②④

	Y	Positions
308 SW (4) (Facelift)	05/11	②③④
308 SW seatbench (4)	2008	②④
508 (8)	03/11	②④
508 SW (8)	03/11	②④
508 RXH SW (8)	02/12	②④
1007 (K)	04/05-2009	②④
2008 (C)	06/13	②④
3008 (OU)	2009	②④
4007 (V)	09/07	②③④
4008 (B)	06/12	②④
5008 (0) (Facelift 2013)	2009	②③④
Expert Tepee (B299)	2007	②④
Expert Tepee (B229)8 (Facelift)	2012	②④
Expert Tepee (B299)9 (Facelift)	2012	②④
Partner Tepee (7)	05/08	②④
RCZ (4J)	04/10	②④
RCZ (4J) (Facelift)	01/13	②④
RENAULT *		
Captur	2013	②④
Clio (R) 3	05/09-01/12	②④
Clio (R) 5	05/09	②④
Clio Campus (B) 3	2009	②④
Clio Grandtour (R)	01/08	②④
Clio IV (X98)	10/12	②④
Clio IV Grandtour(X98)	10/12	②④
Espace 4 (K)	03/06-2010	②④
Espace 4 (K) (Facelift)	12/10	②④
Fluence (Z) (Facelift)	08/10	②④
Fluence (ZE)	2011	②④
Grand Modus (P)	2008	②④
Grand Scénic (JZ)(Facelift)	01/12	②④
Kangoo (W)	01/08-2012	②④
Koleos (Y)	09/08-10/11	②④
Koleos (Y) (Facelift)	10/11	②④
Laguna 2 (Y)	02/01-2005	②④
Laguna 3 Grandtour(T)	03/08-2010	②④
Laguna 3 Grandtour(T) (Facelift)	11/10	②④
Megane 2 CC (M)	01/06-2010	②④
Mégane 2 Grandtour(M)	2003-2009	②④

Y Positions

PORSCHE *

Cayenne (Facelift 2007)	2002-2010	124
Panamera	2009	24

RANGE ROVER *

Evoyque	2011	24
50Mégane 3 (Z) 5	11/08-2012	24
Mégane 3 (Z)	2009-2012	24
Mégane 3 (Z)(Facelift)	2012	24
Mégane 3 Grandtour(Z)	06/09	24
Modus (P)	2005	24
Scénic 2 (JM) (Facelift)	01/07-2009	24
Scénic 3 (JZ)	04/09-2012	24
Scénic 3 (JZ) (Facelift)	01/12	24
Scénic XMOD (JZ)	04/13	24
Twingo 1 (C06) (Facelift)	01/02	24
Twingo 2 (N)	09/07-2012	124
Twingo 2 (N) (Facelift)	01/12	124

SEAT *

Alhambra	12/12	23457
Exeo (3R)	2009-2011	24
Exeo (3R) (Facelift)	12/11	24
Exeo ST (3R)	06/09-2011	24
Exeo ST (3R)(Facelift)	12/11	24
Leon (5F)	11/12	24
Leon 5	2012	24
Leon SC (5F)	06/13	24
Leon ST	2012	24
Mii (AA) 3	04/12	24
Toledo (NH)	11/12	24

SKODA *

Citigo (AA) 3	06/12	24
Fabia 2 (5J)(Facelift)	09/10	24
Octavia 3 (5E)	02/13	24
Octavia 3 (5E)	05/13	24
Octavia Estate (1Z)(Facelift)	2009-2013	24
Octavia (Facelift)	2009-201	24
Rapid (NH)	10/12	24
Roomster (5J)	03/07-2010	24
Roomster (5J) (Facelift)	05/10	24

Y Positions

Superb(Facelift 2013)	2008-2015	24
Superb(Facelift 2013)	2008-2015	24
Yeti	2009	24

SMART *

FORTWO (Typ 453)	2014	1
------------------	------	---

SUBARU *

Forester	2012	24
Forester (Facelift 2010)	2008-2013	24
XV	2011	24

SUZUKI *

Alto (GF)	03/08	24
Grand Vitara (JT)3	09/05	234
Grand Vitara (JT)5	09/05	234
Jimny (FJ) (Facelift)	12/12	24
Splash (EX)	04/08	24
Splash (EX) (Facelift)	05/12	24
Swift (MZEZ)	01/05	24
Swift (NZ)	09/10	24
SX4 (EY and GY)	12/10	24

TOYOTA *

Auris (E150) 5	03/07-02/10	24
Auris (E150) 3(Facelift)	03/10-08/12	24
Auris (E150) 5(Facelift)	03/10-2012	24
Auris (E180) 5	01/13	24
Auris Hybrid (HE15U)	09/10-2012	24
Auris Touring Sports(HE180)	07/13	24
Avensis (T25)	01/03-2008	24
Avensis (T27)	2008-2011	24
Avensis (T27) (Facelift)	2012	24
Avensis (T27)(Facelift)	01/12	24
Camry (R1)	06/13	24
Corolla Verso (R1)	2004-2009	24
GT86 (ZN)	09/12	24
iQ (Aj1)	06/10-2014	24
Land Cruiser (J15)(Facelift)	04/12	234
Prius 2 (NHW20)	2003-2009	24
Prius 3 (Vw3)	01/02-2012	24
Prius + (XW4)	06/12	24

Y Positions

RAV4 (Xa3)		03/06-02/09	24
RAV4 (XA3) (Facelift)		05/10-03/13	24
RAV4		2013	24
Urban Cruiser (XP11)		04/09	24
Verso S (XP12)		03/11	24
Yaris 2 (XP9) (Facelift)		2009-2011	24
Yaris 3 (XP13) 3		10/11	24
Yaris 3 (XP13) 5		10/11	24

VOLVO *

C30 1) 3	1,35m	2006	24
S60 (F)		03/10	24
S80 (A)		05/07-2009	24
V40 (M)		09/12	24
V40 Cross Country (M)		01/13	24
V60 (F)	1,35m	2010-2013	24
V60 (F) (Facelift)		06/13	24
V70 1)		2000-2007	24
V70 (B)		06/07-2011	24
V70 (B) (Facelift)		08/11-2013	24
XC60 (D)		01/08-2013	24
XC60 (Facelift 2013)		2008	24
XC70 (P24)		06/07-2011	24
XC70 (B) (Facelift)		08/11-2013	24
XC90 1) 5+7		2002	24
XC90 (C)		05/06-2010	24
XC90 (C) (Facelift)		12/11	24

VW *

Amarok (2H)		09/10	24
Amarok		2010	24
Beetle (16)		11/11	24
Beetle (16)		11/12	24
Caddy (Facelift 2010)		2003	24
Caddy		03/15	24
Caddy Alltrack		02/16	24
Golf II		2013	24
Golf 5 (1K)		2004-2008	24
Golf 5 GTI (1K)		2004-2008	24
Golf 5 Variant (1KM)		06/07-2009	24

Y Positions

Golf 6 (1K)	10/08	24
Golf 6 R (1K)	11/09	24
Golf 6 (1K)	06/11	24
Golf 6 Plus (1KP)	2009	24
Golf 6 Variant (1KM)	05/09	24
Golf 7	08/12	24
Golf 7 GTI	03/13	24
Golf Sportsvan	02/14	24
Jetta	2011	24
Passat B6 (3C)	2005-2010	24
Passat B7 (32)	10/10	24
Passat B7 Alltrack (3C)	02/12	24
Passat B7 Variant (32)	11/10	24
Passat B8	2014	24
Passat CC (3CC) 1,35m	2008	24
Polo 4 (9N)	11/01-2005	24
Polo 4 (9N3) 5(Facelift)	2005-2009	24
Polo 5 (R)	03/09	24
Polo 5 Crosspolo (6R)	04/10	24
Scirocco (13)	07/08	24
Sharan 2 (7N)	09/10	23457
T5 Multivan(Facelift 2009)	2003	2457
T5 Multivan(Facelift 2013)	2013	2457
T6 Multivan	2015	2457
Tiguan (5N)	2007-2011	24
Tiguan (5N) (Facelift)	07/11	24
Tiguan II	2016	24
Touareg (7L)(Facelift 2006)	10/02-04/10	1 24
Touareg C2 (7P)	04/10	24
Touran	2003	24
Touran GP2	2010	24
Touran II	05/15	23457
Up (AA) 3	12/11	24
Up (AA) 5	05/12	24

