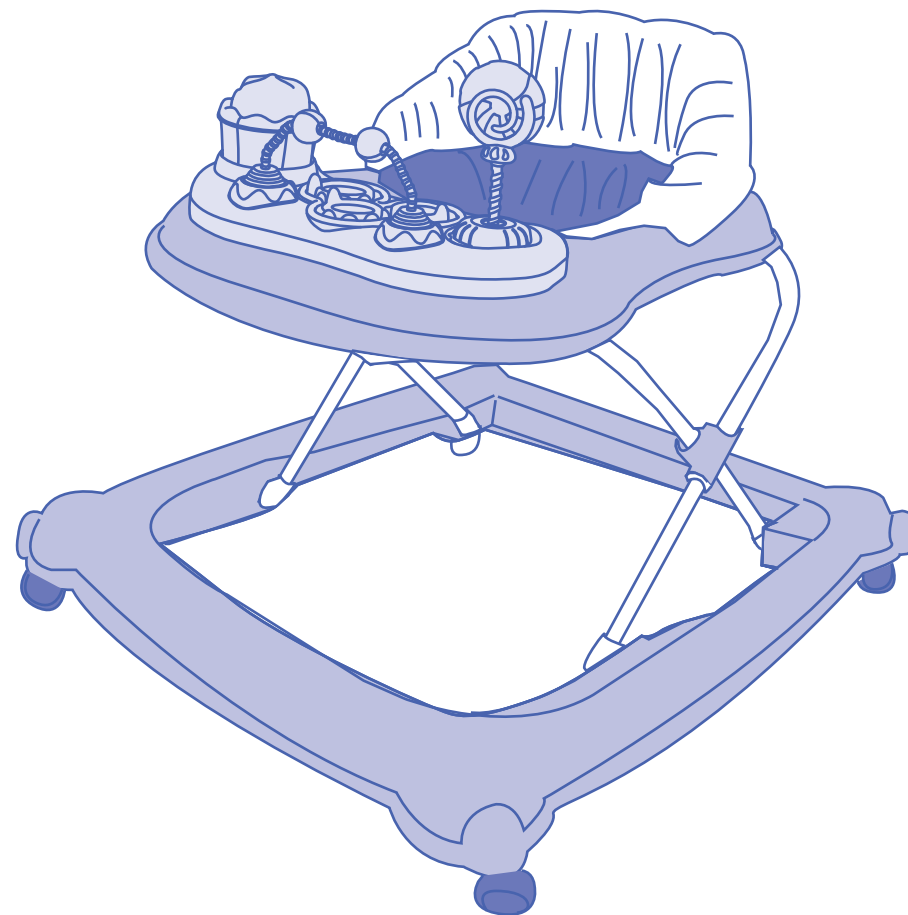


Conforme aux exigences de sécurité.

Trotteur Fun 2 FORMULA BABY



• TRfunv2-FB-2015v02B

Service client :

FORMULA BABY

4 rue de la Ferme - BP 30130
68705 CERNAY Cedex
FRANCE
N° Cristal 0 969 320 658

Importé par :

SICATEC

BP16
13713 LA PENNE-SUR-HUVEAUNE Cedex
FRANCE

**NOTICE D'EMPLOI
INSTRUCTIONS FOR USE
GEBRAUCHSANLEITUNG**

*Formula
baby*

LIRE ATTENTIVEMENT LA NOTICE AVANT UTILISATION ET LA CONSERVER POUR CONSULTATION. L'ENFANT RISQUE DE SE BLESSER SI VOUS NE SUIVEZ PAS CES INSTRUCTIONS

- Conforme aux exigences de sécurité.
- Conforme à la norme NF EN 1273 (août 2005).
- AVERTISSEMENT – Ne jamais laisser l'enfant sans surveillance.
- AVERTISSEMENT – Une fois dans son trotteur, l'enfant a accès à davantage d'objets et peut se déplacer rapidement.
- Empêchez tout accès à des escaliers, marches et surfaces irrégulières.
- Installez une protection devant les cheminées, les appareils de chauffage et les cuisinières.
- Tenez à l'écart les liquides chauds, les câbles électriques et autres sources de danger.
- Prévenez les risques de collision avec les parties vitrées des portes, fenêtres et meubles.
- N'utilisez plus le trotteur si certaines parties sont cassées ou manquantes.
- Il convient de n'utiliser ce trotteur que pendant de courtes durées (20 min par exemple).
- Ce trotteur convient aux enfants qui se tiennent assis tout seuls, âgés d'environ 6 mois.
- Il ne convient pas aux enfants qui pèsent plus de 12 kg.
- N'utilisez pas d'autres pièces de rechange que celles recommandées par le fabricant ou le distributeur.

INSTRUCTION DE NETTOYAGE / LAVAGE ET D'ENTRETIEN :

- Nettoyer les parties métallique et plastique à l'aide d'un chiffon propre, légèrement humide.
- Nettoyer les parties textiles avec une éponge et un savon doux. Ne pas utiliser de détergent abrasif.

PLEASE READ THE INSTRUCTIONS FOR USE CAREFULLY AND KEEP THEM FOR FUTURE REFERENCE. THE CHILD COULD BE INJURED IF THESE INSTRUCTIONS ARE NOT FOLLOWED

- Complies with standard NF EN 1273 (août 2005).
- WARNING! Never leave the child unattended.
- WARNING! Once in the walker, the child will have more things within reach and can move fast.
- Do not allow access to stairs, steps and irregular surfaces.
- Install guards before fireplaces, heating devices and cookers.
- Keep away any hot liquids, electricity cables and other sources of danger.
- Prevent the risks of collision with glazed parts of doors, windows and furniture.
- Do not use the walker if any of its parts are broken or missing.
- The walker should only be used for short periods (for example 20 minutes).
- The walker is suitable for children who can sit up on their own (approximately six months and above).
- It is not for use by children who weigh more than 12 kg.
- Use only the spare parts recommended by the manufacturer or the distributor.

CLEANING / WASHING AND CARE INSTRUCTIONS:

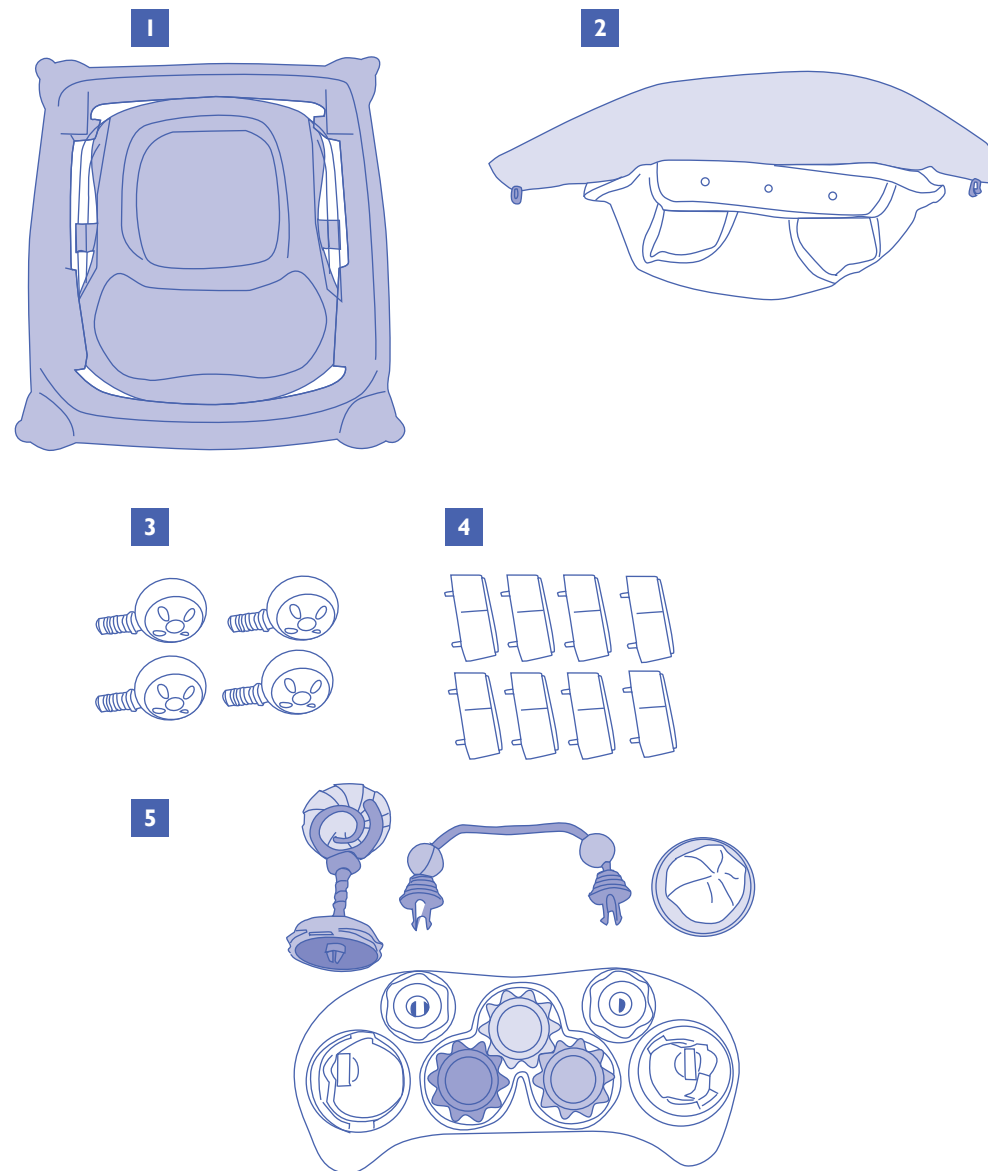
- Clean the metal and plastic parts using a clean moist cloth.
- Clean the textile parts with a sponge and soft soap. Do not use abrasive detergents.

DIE ANLEITUNG VOR GEBRAUCH AUFMERKSAM LESEN UND AUFBEWAHREN. WENN SIE DIESE ANWEISUNGEN NICHT BEFOLGEN, KÖNNTE SICH DAS KIND VERLETZEN.

- Entspricht der Norm NF EN 1273 (août 2005).
- **WARNHINWEIS** – Lassen Sie Ihr Kind niemals unbeaufsichtigt.
- **WARNHINWEIS** – Wenn sich Ihr Kind in der Lauflernhilfe befindet, erreicht es mehr Gegenstände und kann sich schnell fortbewegen.
- Verhindern Sie jeglichen Zugang zu Treppen, Stufen und unebene Flächen.
- Bringen Sie einen Schutz vor offenen Kaminen, Heizungsgeräten und Öfen an.
- Halten Sie heiße Flüssigkeiten, Stromkabel und andere Gefahrenquellen fern.
- Vermeiden Sie das Risiko von Zusammenstößen mit Glastüren, Fenstern und Möbeln.
- Verwenden Sie die Lauflernhilfe nicht, wenn einige Teile gebrochen sind oder fehlen.
- Dieses Lauflerngerät darf immer nur kurzzeitig verwendet werden (z. B. 20 Minuten).
- Dieses Lauflerngerät eignet sich für Kinder, die alleine sitzen können, ab ca. 6 Monaten.
- Es ist nicht für Kinder geeignet, die mehr als 12 kg wiegen.
- Verwenden Sie nur vom Hersteller oder vom Händler empfohlene Ersatzteile.

REINIGUNGS- UND INSTANDHALTUNGSANWEISUNG :

- Reinigen Sie die Teile aus Metall und Kunststoff mit einem sauberen, leicht angefeuchteten Tuch.
- Reinigen Sie die Stoffteile mit einem Schwamm und einem sanften Reinigungsmittel. Verwenden Sie keine Scheuermittel.



F

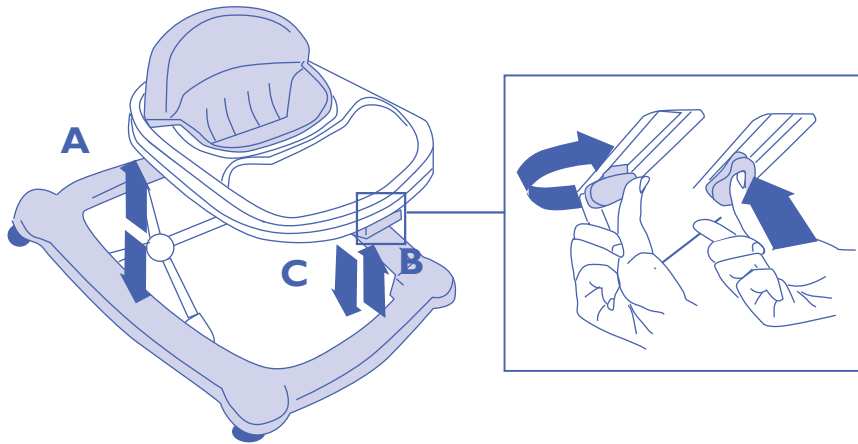
1. Trotteur
2. Assise
3. Roulettes
4. 8 x patins
5. Tablette

GB

1. Walker
2. Seat
3. wheels
4. 8x pads
5. Tray

D

1. Lauflerngerät
2. Sitz
3. Räder
4. 8 x Stopper
5. Tisch

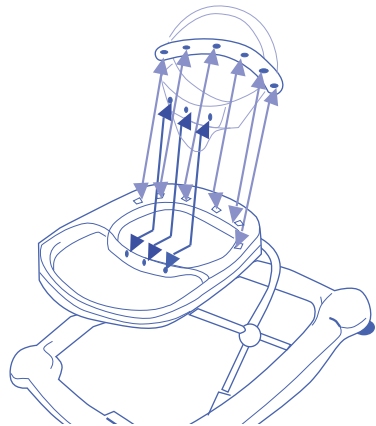


- F**
- A Pour déplier le trotteur, écartez la tablette de la base.
 - B Pour régler en hauteur, tournez le bouton puis appuyez dessus. La position se verrouille automatiquement lorsque vous relâchez le bouton.
 - C Pour replier le trotteur : tournez le bouton, appuyez dessus et abaissez la tablette sur la base.

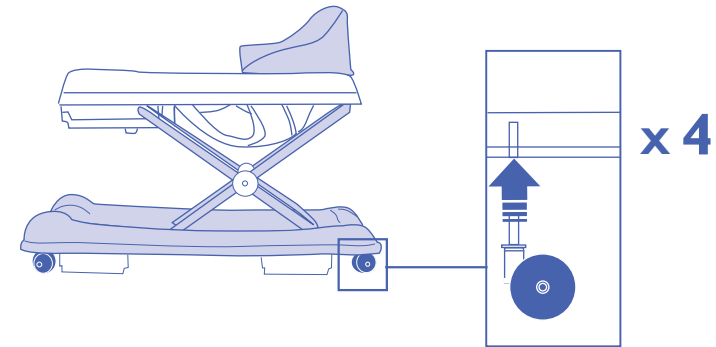
- GB**
- A To unfold the baby walker, remove the tray from the base.
 - B To adjust the height, turn the button then press it. The position locks automatically when you release the button.
 - C To fold the baby walker back down: turn the button, press it and lower the tray towards the base.

- D**
- A Zum Auseinanderklappen des Gehfreis das Tablett von der Basis nach oben hochziehen
 - B Zur Höhenverstellung den Knopf zuerst drehen, dann drücken. Die Position verriegelt sich automatisch sobald Sie den Knopf loslassen-
 - C Zum Zusammenklappen des Gehfreis : Knopf drehen, dann drücken und das Tablett nach unten auf die Basis drücken.

MONTAGE DE LA CULOTTE / TO FIT UP THE SEAT / MONTIEREN DES SITZES

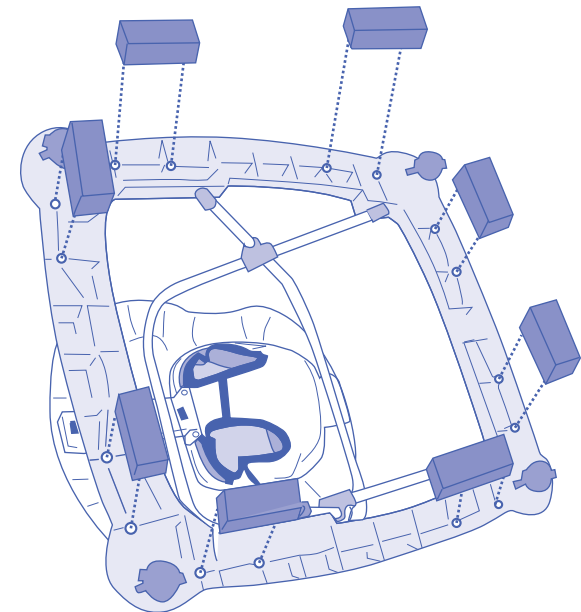


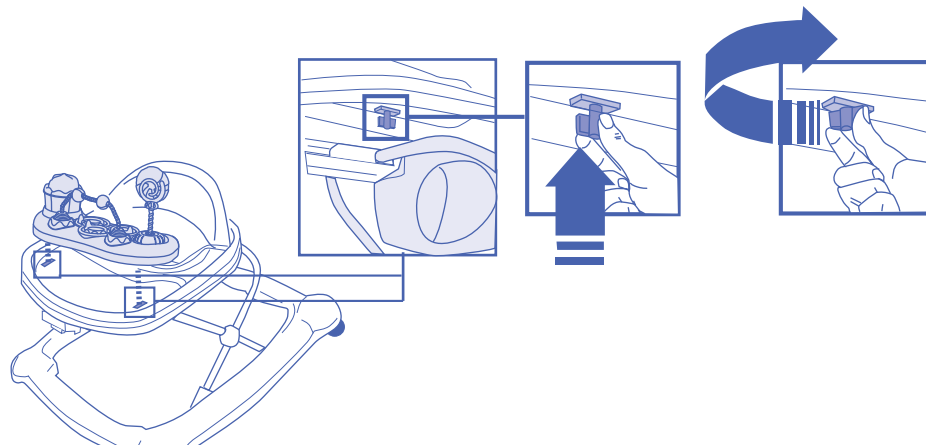
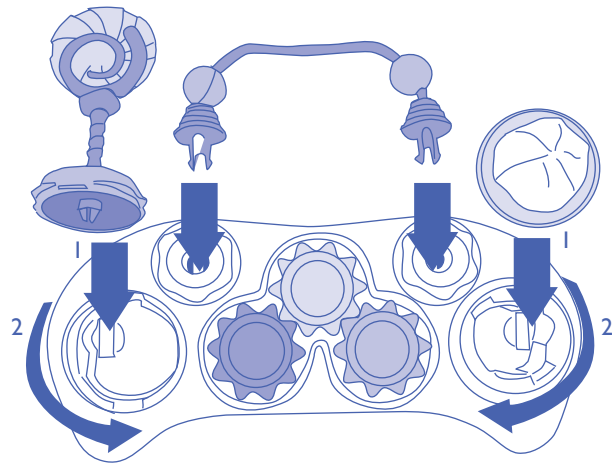
9 fixations par boutonnières.
 9 Befestigungen mittels Knopflöchern.
 9 fixings with buttonhole.



MONTAGE DES PATINS / FITTING OF STOPPERS / MONTAGE DER FÜSSE /

Ne jamais utiliser le trotteur sans les patins
 Never use the baby-walker without the stoppers
 Benutzen Sie den Lauflerner niemals ohne Füße





CERTIFICAT DE GARANTIE

Certificat de garantie: Formula Baby vous garantit que ce produit est conforme aux exigences de sécurité telles que définies par la réglementation en vigueur, et qu'il ne présente aucun défaut de conception et fabrication au moment de son achat par le revendeur. Si après votre achat, durant une période de 24 mois, ce produit présentait un défaut dans le cas d'une utilisation normale telle que définie dans la notice d'emploi, Formula Baby s'engage à vous le réparer ou à vous le changer hors les cas d'exclusion suivants:

- utilisation et destination autres que celles prévues dans la notice d'utilisation,
- installation non conforme à la notice,
- réparation effectuée par une personne ou un revendeur non agréé,
- défaut de présentation d'une preuve d'achat,
- manque d'entretien de votre produit,
- remplacement de toutes pièces d'usure (roues, parties en frottement...) en utilisation normale.

A partir de quand?

A compter de la date d'acquisition du produit.

Pour combien de temps?

24 mois consécutifs et non transmissibles, seul le premier acheteur en est l'unique bénéficiaire.

Que devez-vous faire?

A l'achat de votre produit, vous devez impérativement garder votre ticket de caisse où figure la date d'achat.

En cas de défaut, le produit devra être rapporté dans le magasin d'achat.

GUARANTEE CERTIFICATE

Guarantee certificate: Formula Baby guarantees that this product complies with safety requirements as defined by the applicable regulations, and that it had no design or manufacturing faults when purchased by the retailer. If, within 24 months of purchase by you, this product should reveal any fault, subject to normal use as defined in the instructions for use, Formula Baby undertakes to repair it for you or to replace it, subject to the following exclusions:

- use and purpose other than those indicated in the instructions for use,
- installation not in accordance with the instructions,
- repair carried out by a non-approved person or retailer;
- proof of purchase not presented,
- product not maintained,
- replacement of any parts subject to wear (wheels, areas which rub, etc.) during normal use.

From when?

From the date the product is purchased.

For how long?

For 24 consecutive months, non-transferable; only the first purchaser benefits from this.

What do you have to do?

After you purchase your product, you must keep the sales receipt showing the date of purchase.

If a problem should arise, the product must be taken back to the retailer from whom it was bought.

GARANTIE - ZERTIFIKAT

Garantie-Zertifikat: Formula Baby garantiert Ihnen, dass dieses Produkt den Sicherheitsanforderungen gemäß der derzeit gültigen Gesetzgebung entspricht und zum Kaufzeitpunkt beim Fachhändler keinerlei Konzeptionsoder Fabrikations-Mängel aufweist. Sollten während eines Zeitraumes von 24 Monaten nach dem Kauf trotz normalen Gebrauchs - wie in der Gebrauchsanweisung definiert - Mängel beim Produkt auftreten, verpflichtet sich Formula Baby, das Produkt entsprechend zu reparieren oder es zu tauschen, außer in folgenden Fällen:

- andere Verwendung oder Bestimmung als die in der Gebrauchsanweisung aufgeführten,
- Montage, die nicht der Gebrauchsanweisung entspricht,
- Reparatur, die durch eine nicht befugte Person oder einen nicht berechtigten Händler durchgeführt wurde,
- wenn kein Kaufbeleg (Kassazettel) vorgelegt werden kann,
- wenn das Produkt nicht entsprechend gewartet und gepflegt wurde,
- Tauschen aller sich abnützenden Teile (Räder, reibende Teile ...) bei normalem Gebrauch.

Ab wann?

Ab Kaufdatum des Produktes.

Wie lange?

24 aufeinander folgende und nicht übertragbare Monate, ausschließlich der Erstkäufer ist der alleinige Nutznießer.

Was müssen Sie tun?

Nach Kauf des Produktes, den Kaufbeleg (mit lesbarem Kaufdatum) sorgfältig aufbewahren.

Beim Auftreten eines Problems muss das Produkt zum entsprechenden Fachhändler, bei dem der Artikel gekauft wurde, zurückgebracht werden.

